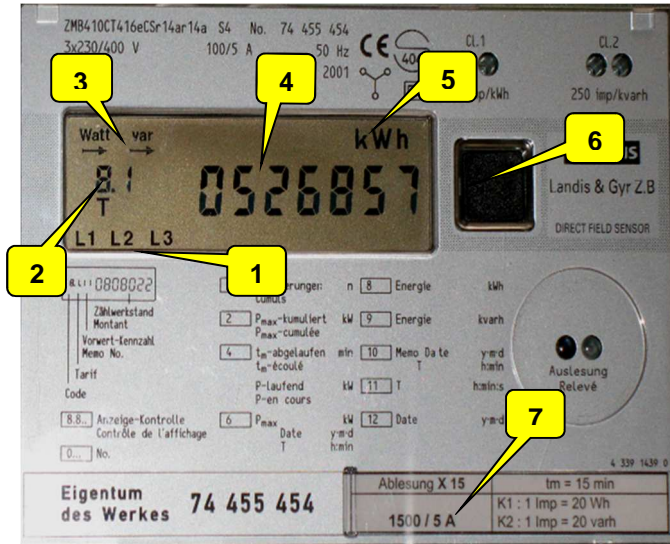


## Ableseinstruktion zu Zähler ZMB / ZFB



- 1 Anzeige der anliegenden Polleiter
- 2 Edis Code
- 3 Energierichtung Wirk- und Blindenergie
- 4 Display
- 5 Einheit vom angezeigten Wert im Display
- 6 Abrufttaste
- 7 Das Wanderverhältnis entspricht dem

Die einzelnen Daten lassen sich mit der Abrufttaste anwählen und erscheinen auf dem Display in aufsteigender Reihenfolge des Codes mit den dazugehörigen Messwerten.

Edis Code	Bezeichnung	Tarif/Summe	Einheit
F	Fehlermeldung		
0.0	Gerätenummer 1. Zeile		
0.1	Gerätenummer 2. Zeile		
1	Anzahl Rückstellungen		
2.1	Kumuliertes Maximum Tarif 1		kW
6.1	Leistung max. Tarif 1	Wert Datum Zeit Max. P	JJ.MM.TT hh.mm kW
6.1.0*...	Leistung max. Tarif 1 (Vorwert)	Wert Datum Zeit Max. P	JJ.MM.TT hh.mm kW
8.1	Wirkenergie Zählerstand an Kunde	Hoch	kWh
8.1.0*...	Wirkenergie Zählerstand Vorwert an Kunde	Hoch	kWh
8.2	Wirkenergie Zählerstand an Kunde	Nieder	kWh
8.2.0*...	Wirkenergie Zählerstand Vorwert an Kunde	Nieder	kWh
9.1	Blindenergie QI Zählerstand an Kunde	Hoch	kVarh
9.1.0*...	Blindenergie QI Zählerstand Vorwert an Kunde	Hoch	kvarh
9.2	Blindenergie QI Zählerstand an Kunde	Nieder	kVarh
9.2.0*...	Blindenergie QI Zählerstand Vorwert an Kunde	Nieder	kvarh
10.0*...	Datum und Zeitpunkt der Kumulierungen	Datum Zeit	JJ.MM.TT hh.mm
11	Uhrzeit		hh.mm.ss
12	Datum		JJ.MM.TT