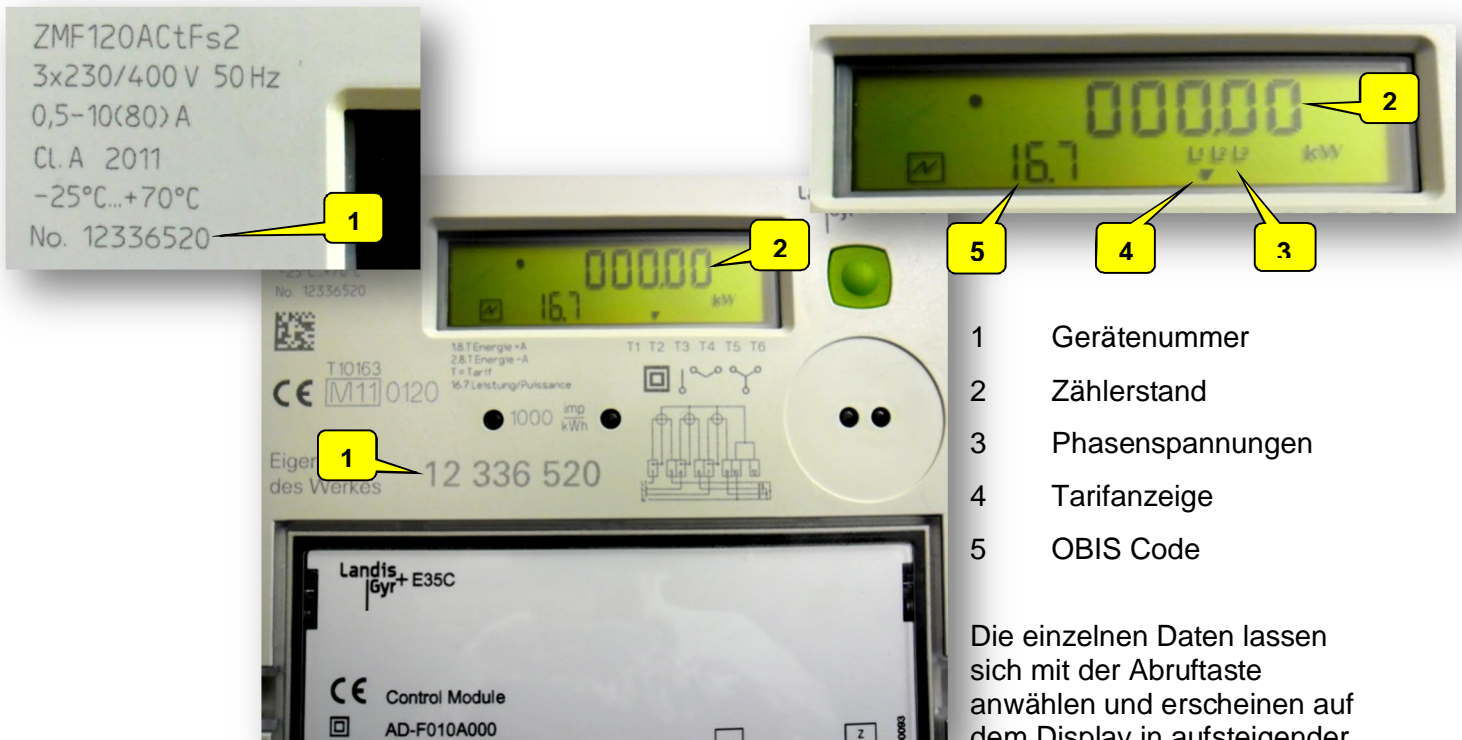


Ableseinstruktion zu Zähler ZMF120



- 1 Gerätemummer
- 2 Zählerstand
- 3 Phasenspannungen
- 4 Tarifeanzeige
- 5 OBIS Code

Die einzelnen Daten lassen sich mit der Abrufttaste anwählen und erscheinen auf dem Display in aufsteigender Reihenfolge des Codes, mit den dazugehörigen Messwerten.

OBIS Code	Bezeichnung	Tarif/Summe	Einheit
16.7	Aktuelle Leistung		kW
1.8.1 A+	Wirkenergie Zählerstand an Kunde	Hoch	kWh
1.8.2 A+	Wirkenergie Zählerstand an Kunde	Nieder	kWh
1.8.0 A+	Wirkenergie Zählerstand an Kunde	Tariflos	kWh
2.8.1 A-	Wirkenergie Zählerstand von Kunde	Hoch	kWh
2.8.2 A-	Wirkenergie Zählerstand von Kunde	Nieder	kWh
2.8.0 A-	Wirkenergie Zählerstand von Kunde	Tariflos	kWh
END	Ende		